



PRECIOS FORESTALES

Septiembre 2013



INSTITUTO FORESTAL

Boletín N° 146



BOLETÍN N° 146

SEPTIEMBRE 2013

BOLETÍN DE PRECIOS FORESTALES

BOLETÍN
DE
PRECIOS FORESTALES

2013

N° 146
SEPTIEMBRE



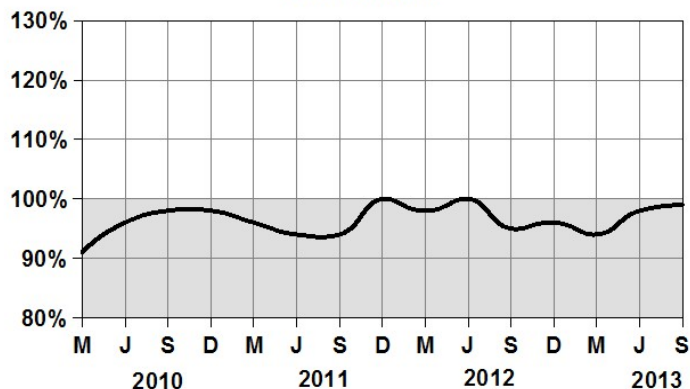
INDICE DE PRECIOS REALES **DE LOS PRINCIPALES PRODUCTOS FORESTALES DE PINO RADIATA**

DICIEMBRE 2011 = 100

DEFLACTOR: IPC-CHILE

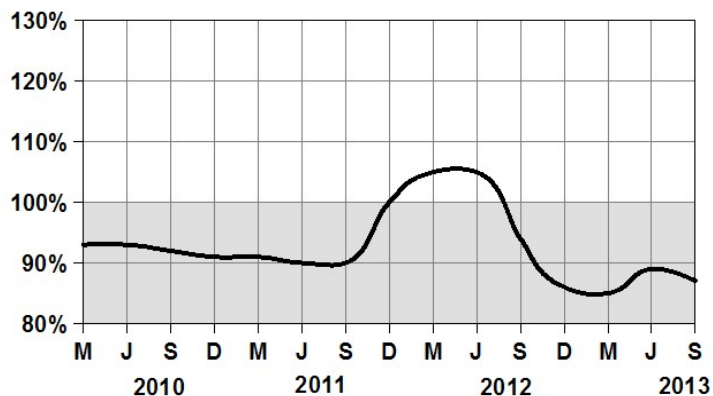
TROZAS ASERRABLES VIII REGION

PUESTO ASERRADERO



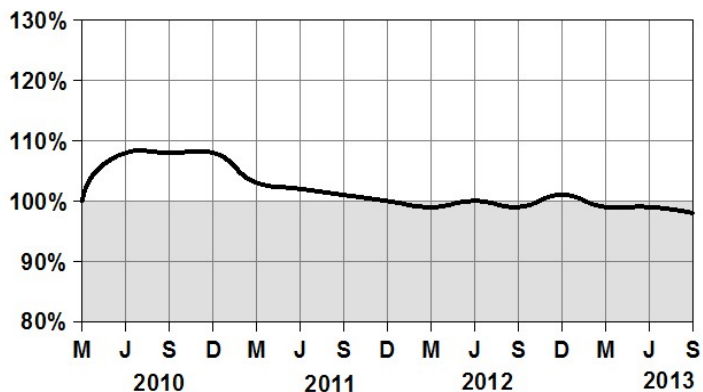
TROZAS PULPABLES VII Y VIII REGIONES

PUESTO PLANTA



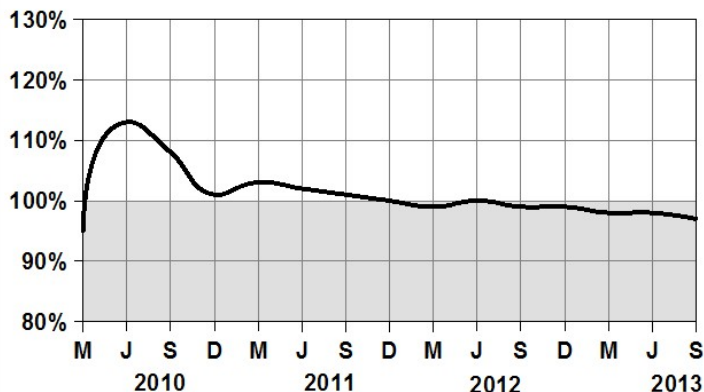
MADERA ASERRADA VIII REGION

PUESTO ASERRADERO



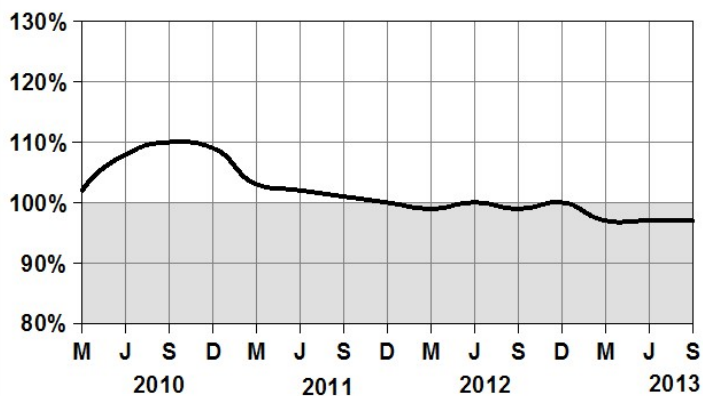
MADERA ASERRADA R.M.

PUESTO BARRACA



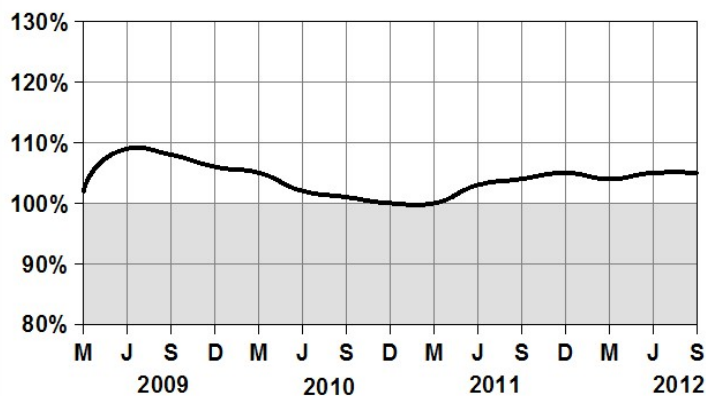
MADERA ELABORADA VIII REGION

PUESTO BARRACA



MADERA ELABORADA R.M.

PUESTO BARRACA



PRESENTACIÓN

Durante septiembre, los precios nominales de los principales productos de pino radiata, comercializados en el país, presentan un comportamiento disímil comparado con junio del presente año.

Es así como, el precio de las trozas aserrables de pino radiata, puesta en aserradero de la VIII Región, subió un 0,8%. Contrariamente, el precio de la madera pulpable de esta misma especie, puesta en planta de la VII y VIII regiones, muestra una caída de 0,7%.

Por su parte, el precio de la madera elaborada de pino radiata, puesta en barraca de las Regiones VIII y Metropolitana, tuvo un incremento de un 0,2% y un 0,3%, respectivamente.

En tanto, el precio de la madera aserrada de pino radiata, puesta en aserradero de la VIII Región y en barraca de la Región Metropolitana se mantuvo estable.

CONTENIDO

PRECIO DE PRODUCTOS FORESTALES	1
PRODUCTOS SILVICOLAS	1
MADERA EN TROZAS	1
POLINES Y POSTES	2
MADERAS TRATADAS	3
MADERA ASERRADA	4
MADERA DIMENSIONADA Y CEPILLADA	6
TABLEROS Y CHAPAS	9
 PRECIO DE FLETES FORESTALES	 11
TARIFAS DE FLETES	11

PRODUCTOS SILVICOLAS

CARBON, LENA Y OTROS

Especie	Especificación	Región	Provincia	Unidad	Precio	
					Promedio	Máximo
AROMO AUSTRALIANO	leña seca, saco 25 kg	XIV	Ranco	\$/saco	2.689	
EUCALYPTUS GLOBULUS	leña p/chimenea	V	San Antonio	\$/t	84.034	
EUCALYPTUS NITENS	leña 1 m l	XIV	Ranco	\$/m stereo	25.365	26.360
		XIV	Valdivia	\$/m stereo	24.538	28.067
	leña seca, saco 15 kg	XIV	Valdivia	\$/saco	1.941	2.101
	leña seca, saco 25 kg	XIV	Ranco	\$/saco	2.437	2.605
		XIV	Valdivia	\$/saco	2.531	2.773
	leña trozada	XIV	Ranco	\$/m stereo	29.414	
		XIV	Valdivia	\$/m stereo	26.078	29.916
	leña 1 m l	XIV	Valdivia	\$/m stereo	28.067	
	leña seca, saco 15 kg	XIV	Valdivia	\$/saco	2.101	
	leña seca, saco 25 kg	XIV	Valdivia	\$/saco	2.773	
NATIVA	leña trozada	XIV	Valdivia	\$/m stereo	27.353	29.916
		XIV	Valdivia	\$/m stereo	28.151	
ULMO		XIV	Valdivia	\$/m stereo	28.151	
VARIAS ESPECIES	leña seca, saco 25 kg	XIV	Ranco	\$/saco	2.353	
	leña trozada	XIV	Valdivia	\$/m stereo	25.000	

MADERA EN TROZAS

TROZAS PARA PULPA (PUESTO PLANTA)

Especie	Especificación	Región	Provincia	Unidad	Precio	
					Promedio	Máximo
EUCALYPTUS GLOBULUS	con corteza	XIV	Valdivia	\$/mr	28.000	
	sin corteza	VIII	Arauco	\$/mr	38.000	
		VIII	Bío Bío	\$/mr	36.300	
		VIII	Concepcion	\$/mr	41.000	
		XIV	Valdivia	\$/mr	34.000	36.000
EUCALYPTUS NITENS	con corteza	XIV	Valdivia	\$/mr	20.000	
	sin corteza	VIII	Bío Bío	\$/mr	27.200	
		XIV	Valdivia	\$/mr	23.000	
PINO RADIATA	con corteza	VII	Talca	\$/mr	19.400	20.000
		VIII	Arauco	\$/mr	19.000	
		VIII	Bío Bío	\$/mr	20.550	22.000
		VIII	Concepcion	\$/mr	27.000	
		IX	Malleco	\$/mr	20.800	
		XIV	Valdivia	\$/mr	21.600	23.000
	con corteza mayor a 16 cm	XIV	Valdivia	\$/mr	22.000	

TROZAS PARA ASERRAR (PUESTO ASERRADERO)

Especie	Especificación	Región	Provincia	Unidad	Precio	
					Promedio	Máximo
COIGUE		IX	Malleco	\$/m3	29.700	33.000
LENGA		IX	Malleco	\$/m3	35.200	
PINO OREGON		IX	Cautín	\$/m3	44.000	
		XIV	Valdivia	\$/m3	48.000	
PINO RADIATA		VII	Talca	\$/m3	28.000	
		VIII	Arauco	\$/m3	24.500	
		VIII	Bío Bío	\$/m3	24.654	25.387
		VIII	Concepcion	\$/m3	25.387	
		VIII	Nuble	\$/m3	25.371	26.741
		IX	Cautín	\$/m3	24.315	25.260
		XIV	Valdivia	\$/m3	27.800	28.000
	20 cm d	VIII	Bío Bío	\$/m3	21.494	22.848
		VIII	Nuble	\$/m3	22.848	
		IX	Cautín	\$/m3	22.341	
	22 cm d	VIII	Bío Bío	\$/m3	23.018	24.372

TROZAS PARA ASERRAR (PUESTO ASERRADERO)

Especie	Especificación	Región	Provincia	Unidad	Precio	
					Promedio	Máximo
PINO RADIATA	22 cm d	VIII	Nuble	\$/m3	25.387	
		IX	Cautín	\$/m3	23.864	
	24 cm d	VIII	Bío Bío	\$/m3	24.202	25.387
		VIII	Nuble	\$/m3	26.910	
	26 cm d	IX	Cautín	\$/m3	24.879	
		VIII	Bío Bío	\$/m3	25.218	26.402
	28 cm d	VIII	Nuble	\$/m3	27.926	
		IX	Cautín	\$/m3	25.895	
	30 cm d	VIII	Bío Bío	\$/m3	25.895	26.910
		VIII	Nuble	\$/m3	28.941	
		IX	Cautín	\$/m3	26.402	
		VIII	Bío Bío	\$/m3	26.403	27.419
RAULI		VIII	Nuble	\$/m3	29.957	
		IX	Cautín	\$/m3	27.418	
		IX	Malleco	\$/m3	41.800	44.000
ROBLE HUALLE		IX	Cautín	\$/m3	39.600	
		IX	Malleco	\$/m3	29.700	33.000

TROZAS PARA CHAPAS (PUESTO PLANTA)

Especie	Especificación	Región	Provincia	Unidad	Precio	
					Promedio	Máximo
OLIVILLO		XIV	Valdivia	\$/m3	51.000	
PINO RADIATA		XIV	Valdivia	\$/m3	30.000	
	podado	XIV	Valdivia	\$/m3	52.000	
ROBLE HUALLE		XIV	Valdivia	\$/m3	51.000	
TINEO		XIV	Valdivia	\$/m3	51.000	
ULMO		XIV	Valdivia	\$/m3	51.000	

POLINES Y POSTES
POLINES IMPREGNADOS (PUESTO PLANTA IMPREGNADORA)

Especie	Especificación	Región	Provincia	Unidad	Precio	
					Promedio	Máximo
PINO RADIATA	2- 3" x 2.4 m	V	San Antonio	\$/unidad	1.059	
		VI	Colchagua	\$/unidad	1.330	
		VII	Curico	\$/unidad	1.302	
		VII	Talca	\$/unidad	1.100	
		RM	Chacabuco	\$/unidad	1.112	
		RM	Santiago	\$/unidad	1.177	1.261
	3- 4" x 2.4 m	V	San Antonio	\$/unidad	1.345	
		VI	Colchagua	\$/unidad	1.720	
		VII	Curico	\$/unidad	1.596	
		VII	Talca	\$/unidad	1.400	
		RM	Chacabuco	\$/unidad	1.535	
		RM	Santiago	\$/unidad	1.608	1.770
	3- 4" x 3.0 m	VII	Talca	\$/unidad	2.300	
		VII	Talca	\$/unidad	4.600	
	3- 4" x 4.0 m	V	San Antonio	\$/unidad	3.109	
		VI	Colchagua	\$/unidad	3.800	
	4- 5" x 3.0 m	VII	Curico	\$/unidad	3.949	
		VII	Talca	\$/unidad	2.800	
		RM	Chacabuco	\$/unidad	3.135	
		RM	Santiago	\$/unidad	3.511	3.760
	4- 5" x 2.4 m	V	San Antonio	\$/unidad	1.765	
	4- 5" x 4.0 m	VII	Talca	\$/unidad	6.600	
	5- 6" x 3.0 m	V	San Antonio	\$/unidad	4.118	

POLINES IMPREGNADOS (PUESTO PLANTA IMPREGNADORA)

Especie	Especificación	Región	Provincia	Unidad	Precio	
					Promedio	Máximo
PINO RADIATA	5- 6" x 3.0 m	VI	Colchagua	\$/unidad	4.900	
		VII	Curico	\$/unidad	5.882	
	7- 9" x 3.5 m	RM	Santiago	\$/unidad	16.800	
	8-10" x 3.5 m	VII	Talca	\$/unidad	19.800	

POSTES IMPREGNADOS (PUESTO PLANTA IMPREGNADORA)

Especie	Especificación	Región	Provincia	Unidad	Precio	
					Promedio	Máximo
PINO RADIATA	5- 6" x 6.0 m	VI	Colchagua	\$/unidad	22.000	
		VII	Curico	\$/unidad	21.000	
		VII	Talca	\$/unidad	19.250	
		RM	Santiago	\$/unidad	21.094	22.440
	5- 6" x 8.0 m	VI	Colchagua	\$/unidad	32.000	
		V	San Antonio	\$/unidad	29.412	
	6- 7" x 6.0 m	VI	Colchagua	\$/unidad	27.000	
		VII	Curico	\$/unidad	27.563	
		RM	Chacabuco	\$/unidad	22.024	
		RM	Santiago	\$/unidad	23.435	24.600
	6- 7" x 8.0 m	VI	Colchagua	\$/unidad	37.000	
		VII	Curico	\$/unidad	39.915	
	7- 8" x 6.0 m	VII	Curico	\$/unidad	35.294	
	7- 8" x 8.0 m	VII	Curico	\$/unidad	49.327	

MADERAS TRATADAS

MADERAS IMPREGNADAS (PUESTO PLANTA IMPREGNADORA)

Especie	Especificación	Región	Provincia	Unidad	Precio	
					Promedio	Máximo
PINO RADIATA MADERA DIMENSIONADA	4.0 kg/m3	V	San Antonio	\$/m3	140.602	142.639
		VIII	Arauco	\$/m3	158.328	180.129
		VIII	Bío Bío	\$/m3	123.675	
		IX	Cautín	\$/m3	129.835	149.429
		X	Chiloé	\$/m3	162.427	
		X	Llanquihue	\$/m3	150.350	
		X	Osorno	\$/m3	121.735	123.675
		RM	Chacabuco	\$/m3	139.680	
		RM	Santiago	\$/m3	124.079	129.738
		XIV	Valdivia	\$/m3	130.417	
PINO RADIATA MADERA ELABORADA		V	San Antonio	\$/m3	158.935	163.009
		VII	Talca	\$/m3	160.050	
		VIII	Arauco	\$/m3	172.636	184.300
		VIII	Bío Bío	\$/m3	162.475	
		IX	Cautín	\$/m3	159.711	171.157
		X	Llanquihue	\$/m3	179.450	
		X	Osorno	\$/m3	152.120	160.050
		RM	Chacabuco	\$/m3	149.380	
		RM	Santiago	\$/m3	140.650	145.500
		XIV	Valdivia	\$/m3	171.157	

SERVICIO DE IMPREGNACION (PUESTO PLANTA IMPREGNADORA)

Especie	Especificación	Región	Provincia	Unidad	Precio	
					Promedio	Máximo
PINO RADIATA MADERA DIMENSIONADA	4.0 kg/m3	VII	Talca	\$/m3	29.100	
		IX	Cautín	\$/m3	26.675	
		RM	Santiago	\$/m3	36.375	

SERVICIO DE IMPREGNACION (PUESTO PLANTA IMPREGNADORA)

Especie	Especificación	Región	Provincia	Unidad	Precio	
					Promedio	Máximo
PINO RADIATA MADERA DIMENSIONADA	6.4 kg/m3	VII	Curico	\$/m3	58.200	
PINO RADIATA MADERA ELABORADA	4.0 kg/m3	VII	Talca	\$/m3	29.100	
		IX	Cautín	\$/m3	26.675	
		RM	Chacabuco	\$/m3	31.040	
		RM	Santiago	\$/m3	36.375	

MADERA SECA EN HORNO (PUESTO BARRACA)

Especie	Especificación	Región	Provincia	Unidad	Precio	
					Promedio	Máximo
COIGUE MADERA DIMENSIONADA	I-IV 8-10% CH	XIV	Valdivia	\$/m3	366.336	
	V 8-10% CH	XIV	Valdivia	\$/m3	320.544	
PINO RADIATA MADERA DIMENSIONADA	12% CH	VIII	Bío Bío	\$/m3	111.550	
	18% CH	RM	Santiago	\$/m3	123.326	136.140
PINO RADIATA MADERA ELABORADA	12% CH	VIII	Bío Bío	\$/m3	130.950	
	18% CH	RM	Santiago	\$/m3	139.567	146.713
RAULI MADERA DIMENSIONADA	I-IV 8-12% CH	XIV	Valdivia	\$/m3	691.120	
	V 8-12% CH	XIV	Valdivia	\$/m3	520.672	

ESTRUCTURAS LAMINADAS (PUESTO PLANTA)

Especie	Especificación	Región	Provincia	Unidad	Precio	
					Promedio	Máximo
PINO RADIATA ELEMENTOS CURVOS		RM	Santiago	\$/m3	714.870	737.930
PINO RADIATA ELEMENTOS RECTOS		RM	Santiago	\$/m3	657.219	668.749

MADERA ASERRADA

MADERA ASERRADA (PUESTO ASERRADERO)

Especie	Especificación	Región	Provincia	Unidad	Precio	
					Promedio	Máximo
CANELO	verde	XI	Aysen	\$/m3	135.680	
CASTANO		VIII	Bío Bío	\$/m3	311.640	
	seco	VIII	Bío Bío	\$/m3	424.000	
CIPRES DE LAS GUAITECAS	verde	XI	Capitan Prats	\$/m3	249.397	
CIPRES MACROCARPA	seco	VIII	Bío Bío	\$/m3	212.000	
COIGUE		XIV	Valdivia	\$/m3	320.544	
	I	XI	Coyhaique	\$/m3	339.200	
	I-V	IX	Malleco	\$/m3	137.800	148.400
	seco	IX	Malleco	\$/m3	381.600	
	seco I-V	IX	Malleco	\$/m3	241.680	254.400
	V	XIV	Valdivia	\$/m3	251.856	
	verde	XI	Aysen	\$/m3	177.444	185.288
		XI	Capitan Prats	\$/m3	169.197	178.080
EUCALIPTO		VIII	Bío Bío	\$/m3	228.748	288.320
LENGA	I	XI	Coyhaique	\$/m3	344.853	534.240
	II	XI	Coyhaique	\$/m3	210.940	233.200
	III	XI	Coyhaique	\$/m3	173.840	
	I-V	IX	Malleco	\$/m3	190.800	
	seco I-V	IX	Malleco	\$/m3	254.400	
	verde	XI	Aysen	\$/m3	242.274	
		XI	Capitan Prats	\$/m3	148.400	
		XI	General Carrera	\$/m3	142.506	
MANIO	seco	VIII	Bío Bío	\$/m3	508.800	
	verde	XI	Aysen	\$/m3	233.200	
		XI	Capitan Prats	\$/m3	231.504	
PINO OREGON		VIII	Bío Bío	\$/m3	152.775	

MADERA ASERRADA (PUESTO ASERRADERO)

Especie	Especificación	Región	Provincia	Unidad	Precio	
					Promedio	Máximo
PINO RADIATA		V	Valparaíso	\$/m3	78.020	83.711
		VI	Cardenal Caro	\$/m3	72.750	
		VIII	Arauco	\$/m3	58.200	
		VIII	Bío Bío	\$/m3	58.200	
		VIII	Concepción	\$/m3	58.200	
RAULI		VIII	Nuble	\$/m3	58.200	
		VIII	Bío Bío	\$/m3	593.600	
		XIV	Valdivia	\$/m3	600.808	
	hualle	VIII	Bío Bío	\$/m3	288.320	
	hualle seco	VIII	Bío Bío	\$/m3	508.800	
ROBLE HUALLE	I-V	IX	Malleco	\$/m3	222.600	254.400
	seco I-V	IX	Malleco	\$/m3	286.200	296.800
	V	XIV	Valdivia	\$/m3	423.152	
		VIII	Bío Bío	\$/m3	169.176	
	II	VIII	Bío Bío	\$/m3	203.520	
TEPA	I-V	IX	Malleco	\$/m3	137.800	148.400
	seco	VIII	Bío Bío	\$/m3	339.200	
	verde	XI	Aysén	\$/m3	143.906	160.357

MADERA ASERRADA (PUESTO BARRACA)

Especie	Especificación	Región	Provincia	Unidad	Precio	
					Promedio	Máximo
ALAMO		VI	Cachapoal	\$/m3	72.750	
		VIII	Nuble	\$/m3	63.050	
PINO RADIATA		V	San Antonio	\$/m3	71.538	72.750
		VI	Cachapoal	\$/m3	75.175	77.600
		VI	Cardenal Caro	\$/m3	63.050	
		VII	Cauquenes	\$/m3	64.263	67.900
		VII	Curico	\$/m3	72.750	
		VII	Linares	\$/m3	72.750	
		VII	Talca	\$/m3	68.506	70.325
		VIII	Bío Bío	\$/m3	62.242	63.050
		VIII	Concepción	\$/m3	63.050	
		VIII	Nuble	\$/m3	60.625	
		IX	Cautín	\$/m3	61.110	63.050
		IX	Malleco	\$/m3	59.817	63.050
ROBLE HUALLE		RM	Santiago	\$/m3	75.175	
		XIV	Valdivia	\$/m3	57.240	
		VIII	Nuble	\$/m3	161.120	
		IX	Malleco	\$/m3	93.280	

CUARTONES (PUESTO BARRACA)

Especie	Especificación	Región	Provincia	Unidad	Precio	
					Promedio	Máximo
PINO RADIATA	3x3"	V	San Antonio	\$/unidad	1.513	
		VI	Cachapoal	\$/unidad	1.807	1.933
		VI	Colchagua	\$/unidad	1.681	
		VII	Cauquenes	\$/unidad	1.084	
	4x4"	VII	Talca	\$/unidad	1.849	
		VIII	Bío Bío	\$/unidad	1.457	1.634
		RM	Santiago	\$/unidad	1.651	1.824
		V	San Antonio	\$/unidad	2.101	
		V	Valparaíso	\$/unidad	1.707	
		VI	Cachapoal	\$/unidad	2.509	2.513

CUARTONES (PUESTO BARRACA)

Especie	Especificación	Región	Provincia	Unidad	Precio	
					Promedio	Máximo
PINO RADIATA	4x4"	VI	Colchagua	\$/unidad	2.479	2.773
		VII	Cauquenes	\$/unidad	2.150	
		VII	Linares	\$/unidad	2.353	
		VII	Talca	\$/unidad	2.689	
		VIII	Bío Bío	\$/unidad	2.281	2.802
		RM	Santiago	\$/unidad	2.265	2.345

ASTILLAS SIN CORTEZA (PUESTO PLANTA)

Especie	Especificación	Región	Provincia	Unidad	Precio	
					Promedio	Máximo
PINO RADIATA		VII	Talca	\$/m stereo	6.093	
		VIII	Arauco	\$/m stereo	6.245	
		VIII	Bío Bío	\$/m stereo	7.545	
		XIV	Valdivia	\$/m stereo	6.895	

SUBPRODUCTOS DE ASERRADERO

Especie	Especificación	Región	Provincia	Unidad	Precio	
					Promedio	Máximo
PINO RADIATA LAMPAZOS	para combustible	VIII	Bío Bío	\$/mr	13.500	
		IX	Malleco	\$/mr	13.500	
PINO RADIATA TAPAS		V	San Antonio	\$/unidad	614	639
		V	Valparaíso	\$/unidad	406	
		VI	Cachapoal	\$/unidad	525	563
		VI	Cardenal Caro	\$/unidad	525	
		VI	Colchagua	\$/unidad	551	555
		VII	Cauquenes	\$/unidad	588	
		VII	Curico	\$/unidad	494	
		VII	Linares	\$/unidad	525	546
		VII	Talca	\$/unidad	464	504
		VIII	Bío Bío	\$/unidad	484	500
		VIII	Nuble	\$/unidad	487	
		RM	Santiago	\$/unidad	523	576
		RM	Santiago	\$/unidad	720	
	seco	RM	Santiago	\$/unidad	720	

MADERA DIMENSIONADA Y CEPILLADA

MADERA DIMENSIONADA (PUESTO BARRACA Y DEPOSITO)

Especie	Especificación	Región	Provincia	Unidad	Precio	
					Promedio	Máximo
ALAMO		VI	Cachapoal	\$/m3	142.639	
		VIII	Bío Bío	\$/m3	99.377	121.250
		VIII	Nuble	\$/m3	89.677	
		VIII	Bío Bío	\$/m3	169.750	
	I	VI	Cachapoal	\$/m3	160.972	
	seco	X	Chiloé	\$/m3	133.072	145.008
CANELO		VI	Cachapoal	\$/m3	481.028	
COIGUE		X	Chiloé	\$/m3	142.506	
		RM	Santiago	\$/m3	557.602	
		XIV	Valdivia	\$/m3	320.671	
		XIV	Valdivia	\$/m3	397.712	
	Precepillado I-IV seco	RM	Santiago	\$/m3	534.240	
EUCALIPTO		VIII	Bío Bío	\$/m3	208.099	
LAUREL		X	Chiloé	\$/m3	327.794	
MANIO		RM	Santiago	\$/m3	763.200	
	seco	X	Chiloé	\$/m3	356.287	

MADERA DIMENSIONADA (PUESTO BARRACA Y DEPOSITO)

Especie	Especificación	Región	Provincia	Unidad	Precio	
					Promedio	Máximo
PINO OREGON		VI	Cachapoal	\$/m3	224.570	271.018
		VI	Colchagua	\$/m3	203.797	
		VIII	Bío Bío	\$/m3	221.160	253.655
		IX	Cautín	\$/m3	211.917	233.200
		X	Chiloé	\$/m3	207.871	
		X	Osorno	\$/m3	208.550	242.500
		XI	Aysen	\$/m3	155.844	183.427
		XI	Coyhaique	\$/m3	189.150	
		RM	Santiago	\$/m3	145.500	
		XIV	Valdivia	\$/m3	231.394	244.537
PINO RADIATA	mayor a 4 m l	XI	Coyhaique	\$/m3	245.920	
		V	San Antonio	\$/m3	95.278	97.825
		V	Valparaíso	\$/m3	102.820	118.340
		VI	Cachapoal	\$/m3	127.361	134.491
		VI	Cardenal Caro	\$/m3	103.936	105.973
		VI	Colchagua	\$/m3	109.634	121.444
		VII	Cauquenes	\$/m3	83.832	87.640
		VII	Curico	\$/m3	93.702	
		VII	Linares	\$/m3	118.195	122.269
		VII	Talca	\$/m3	89.155	114.121
		VIII	Arauco	\$/m3	107.088	118.437
		VIII	Bío Bío	\$/m3	97.155	111.550
		VIII	Concepcion	\$/m3	93.144	101.850
		VIII	Nuble	\$/m3	101.947	110.047
		IX	Cautín	\$/m3	98.423	143.706
		IX	Malleco	\$/m3	96.185	105.973
		X	Chiloé	\$/m3	142.639	
		X	Llanquihue	\$/m3	85.360	
		X	Osorno	\$/m3	83.663	84.875
		RM	Chacabuco	\$/m3	106.700	
		RM	Santiago	\$/m3	116.449	151.902
		XIV	Valdivia	\$/m3	99.449	101.899
	seco	VI	Cachapoal	\$/m3	158.935	
		VIII	Bío Bío	\$/m3	145.500	
		X	Osorno	\$/m3	117.855	
RAULI		VI	Cachapoal	\$/m3	844.438	
		VIII	Arauco	\$/m3	188.850	
		RM	Santiago	\$/m3	878.528	
ROBLE HUALLE	hualle	VIII	Bío Bío	\$/m3	293.578	303.160
		VI	Cachapoal	\$/m3	409.754	481.028
		VIII	Arauco	\$/m3	167.480	
		VIII	Bío Bío	\$/m3	176.999	182.320
		VIII	Nuble	\$/m3	213.781	
		IX	Cautín	\$/m3	169.600	
		IX	Malleco	\$/m3	170.109	178.165
		XIV	Valdivia	\$/m3	213.781	
	seco	V	Valparaíso	\$/m3	530.000	
		V	Valparaíso	\$/m3	360.400	
TEPA	verde	VIII	Arauco	\$/m3	124.698	
		X	Chiloé	\$/m3	102.799	116.515
TINEO		X	Chiloé	\$/m3	142.506	
ULMO		X	Chiloé	\$/m3	142.506	

MADERA CEPILLADA (PUESTO BARRACA Y DEPOSITO)

Especie	Especificación	Región	Provincia	Unidad	Precio	
					Promedio	Máximo
ALAMO		VI	Cachapoal	\$/m3	150.787	
		VIII	Bío Bío	\$/m3	108.883	
		VIII	Nuble	\$/m3	105.973	
CANELO	seco	VI	Cachapoal	\$/m3	169.120	
		V	Valparaíso	\$/m3	763.200	
		X	Chiloé	\$/m3	147.319	155.693
CASTANO		V	Valparaíso	\$/m3	763.200	
COIGUE		V	Valparaíso	\$/m3	763.200	
		VI	Cachapoal	\$/m3	481.028	
		X	Chiloé	\$/m3	160.357	
		RM	Santiago	\$/m3	605.726	
ENCINA		V	Valparaíso	\$/m3	763.200	
EUCALIPTO		V	Valparaíso	\$/m3	614.800	
LAUREL		RM	Santiago	\$/m3	593.600	
		V	Valparaíso	\$/m3	763.200	
		VIII	Bío Bío	\$/m3	235.447	
LENGA		V	Valparaíso	\$/m3	763.200	
LINGUE		V	Valparaíso	\$/m3	954.000	
MANIO		V	Valparaíso	\$/m3	763.200	
		X	Chiloé	\$/m3	345.602	
		RM	Santiago	\$/m3	848.000	
	seco	X	Chiloé	\$/m3	427.562	
		X	Llanquihue	\$/m3	636.000	
		V	Valparaíso	\$/m3	763.200	
OLIVILLO		V	Valparaíso	\$/m3	266.750	
PINO OREGON		VI	Cachapoal	\$/m3	243.680	291.388
		VI	Colchagua	\$/m3	203.797	
		VIII	Bío Bío	\$/m3	253.122	294.977
		IX	Cautín	\$/m3	240.729	275.600
		X	Chiloé	\$/m3	264.907	
		X	Osorno	\$/m3	254.625	291.000
		RM	Santiago	\$/m3	169.750	
		XIV	Valdivia	\$/m3	263.889	285.277
PINO RADIATA		V	San Antonio	\$/m3	146.713	
		V	Valparaíso	\$/m3	177.365	
		VI	Cachapoal	\$/m3	132.454	138.565
		VI	Cardenal Caro	\$/m3	114.121	
		VI	Colchagua	\$/m3	118.195	126.343
		VII	Cauquenes	\$/m3	100.031	104.275
		VII	Curico	\$/m3	142.639	
		VII	Linares	\$/m3	134.491	142.639
		VII	Talca	\$/m3	121.747	142.639
		VIII	Arauco	\$/m3	125.736	145.500
		VIII	Bío Bío	\$/m3	120.801	130.950
		VIII	Concepcion	\$/m3	109.974	116.400
		VIII	Nuble	\$/m3	125.166	130.417
		IX	Cautín	\$/m3	129.608	151.951
		IX	Malleco	\$/m3	113.606	130.417
		X	Chiloé	\$/m3	163.009	
		X	Llanquihue	\$/m3	121.250	
		X	Osorno	\$/m3	126.052	126.100
		RM	Chacabuco	\$/m3	113.975	
		RM	Santiago	\$/m3	141.725	180.129
		XIV	Valdivia	\$/m3	131.944	142.639
RAULI	seco	VI	Cachapoal	\$/m3	171.157	
		V	Valparaíso	\$/m3	954.000	
		VI	Cachapoal	\$/m3	844.438	
		RM	Santiago	\$/m3	926.016	

MADERA CEPILLADA (PUESTO BARRACA Y DEPOSITO)

Especie	Especificación	Región	Provincia	Unidad	Precio	
					Promedio	Máximo
RAULI	hualle	VIII	Bío Bío	\$/m3	333.603	338.606
ROBLE HUALLE		VI	Cachapoal	\$/m3	427.583	481.028
		VIII	Bío Bío	\$/m3	205.131	209.880
		VIII	Nuble	\$/m3	249.397	
		IX	Cautín	\$/m3	212.000	
	seco	IX	Malleco	\$/m3	210.191	256.520
		V	Valparaíso	\$/m3	530.000	
TEPA		V	Valparaíso	\$/m3	699.600	
		X	Chiloé	\$/m3	156.244	178.165
TINEO		X	Chiloé	\$/m3	160.357	
ULMO	seco	X	Chiloé	\$/m3	160.357	
		X	Llanquihue	\$/m3	508.800	

TABLEROS Y CHAPAS

TABLEROS DE PARTICULAS (PUESTO SANTIAGO)

Especie	Especificación	Región	Procedencia	Unidad	Precio	
					Promedio	Máximo
ECOPLAC	8.0 mm e	VIII	Concepcion	\$/m2	1.702	
ENCHAPADO ENCINA	15.0 mm e	VIII	Concepcion	\$/m2	10.948	
	18.0 mm e	VIII	Concepcion	\$/m2	11.301	
ENCHAPADO EUCALIPTO	15.0 mm e	VIII	Concepcion	\$/m2	8.158	
	18.0 mm e	VIII	Concepcion	\$/m2	8.401	
ENCHAPADO PINO RADIATA	15.0 mm e	VIII	Concepcion	\$/m2	7.278	
HIDRORESISTENTE		VIII	Concepcion	\$/m2	4.271	
MDP		VIII	Concepcion	\$/m2	3.641	
	18.0 mm e	VIII	Concepcion	\$/m2	4.312	
MELAMINIZADO	(Bco.) 15.0 mm e	VIII	Concepcion	\$/m2	6.521	
	(Bco.) 9.0 mm e	VIII	Concepcion	\$/m2	6.665	
PANEL	24.0 mm e	VIII	Concepcion	\$/m2	4.274	
	32.0 mm e	VIII	Concepcion	\$/m2	5.424	
	45.0 mm e	VIII	Concepcion	\$/m2	6.911	
PLACA	12.0 mm e	VIII	Concepcion	\$/m2	3.294	
	15.0 mm e	VIII	Concepcion	\$/m2	3.641	
	24.0 mm e	VIII	Concepcion	\$/m2	6.085	

TABLEROS DE FIBRAS (PUESTO SANTIAGO)

Especie	Especificación	Región	Procedencia	Unidad	Precio	
					Promedio	Máximo
DUROLAC MADERA EUCALIPTO	(Entab.) 3.0 mm e	VIII	Nuble	\$/m2	2.056	
DUROLAC MADERA PINO RADIATA		VIII	Nuble	\$/m2	2.056	
DUROLAC UNICOLOR	3.0 mm e	VIII	Nuble	\$/m2	1.953	
MDF	12.0 mm e	VIII	Concepcion	\$/m2	5.694	
		VIII	Nuble	\$/m2	4.452	
	15.0 mm e	VIII	Concepcion	\$/m2	6.723	
		VIII	Nuble	\$/m2	5.253	
	18.0 mm e	VIII	Nuble	\$/m2	6.210	
	20.0 mm e	VIII	Concepcion	\$/m2	8.747	
	25.0 mm e	VIII	Nuble	\$/m2	8.838	
	9.0 mm e	VIII	Nuble	\$/m2	4.204	
MDF ENCHAPADO EUCALIPTO	15.0 mm e	VIII	Concepcion	\$/m2	9.858	
MDF MELAMINA	(1C) 15.0 mm e	VIII	Concepcion	\$/m2	7.483	
		VIII	Nuble	\$/m2	6.060	
	madera 15.0 mm e	VIII	Nuble	\$/m2	6.894	
OSB	11.1 mm e	VIII	Concepcion	\$/m2	4.053	
	15.1 mm e	VIII	Concepcion	\$/m2	4.874	

TABLEROS DE FIBRAS (PUESTO SANTIAGO)

Especie	Especificación	Región	Procedencia	Unidad	Precio	
					Promedio	Máximo
OSB	9.5 mm e	VIII	Concepcion	\$/m2	3.447	
PLANCHA DECORADA	(Colon.) 3.0 mm e	VIII	Nuble	\$/m2	1.347	
PLANCHA LISA	3.0 mm e	VIII	Nuble	\$/m2	1.337	
	4.8 mm e	VIII	Nuble	\$/m2	2.218	

CONTRACHAPADOS (PUESTO SANTIAGO)

Especie	Especificación	Región	Procedencia	Unidad	Precio	
					Promedio	Máximo
CORRIENTE	20.0 mm e	XIV	Valdivia	\$/m2	12.326	
	3.5 mm e	XIV	Valdivia	\$/m2	3.367	
	6.0 mm e	XIV	Valdivia	\$/m2	7.511	
	9.0 mm e	XIV	Valdivia	\$/m2	8.281	
ESTRUCTURAL PINO RADIATA	18.0 mm e	VIII	Nuble	\$/m2	7.787	
	9.5 mm e	VIII	Nuble	\$/m2	4.555	
MARINO	12.0 mm e	XIV	Valdivia	\$/m2	10.174	
MOLDAJE		XIV	Valdivia	\$/m2	7.335	

TARIFAS DE FLETES
FLETES EN CAMION

Especificación				Precio	
				Promedio	Máximo
MADERA ASERRADA		PANGUIPULLI	SANTIAGO	\$/t	18.150
MADERA ASERRADA PINO RADIATA		CONSTITUCION	SANTIAGO	\$/m3	13.046
		NACIMIENTO	COLLIPULLI	\$/m3	6.790
MADERA ASERRADA VARIAS ESPECIES		OSORNO	SANTIAGO	\$/t	30.000
MADERA DIMENSIONADA		VIII REGION	ANTOFAGASTA	\$/m3	57.656
		VIII REGION	ARICA	\$/m3	78.165
		VIII REGION	COPIAPO	\$/m3	41.324
		VIII REGION	IQUIQUE	\$/m3	69.450
		VIII REGION	IV REGION	\$/m3	29.440
		VIII REGION	SANTIAGO	\$/m3	21.237
		VIII REGION	VIÑA DEL MAR	\$/m3	23.622
MADERA DIMENSIONADA PINO RADIATA		CONSTITUCION	SANTIAGO	\$/m3	11.300
MADERA ELABORADA PINO RADIATA		CONSTITUCION	SANTIAGO	\$/m3	7.646
TAB. PARTICULAS CORRIENTE	12.0 mm e	CONCEPCION	SANTIAGO	\$/m2	184
	15.0 mm e	CONCEPCION	SANTIAGO	\$/m2	231
	18.0 mm e	CONCEPCION	SANTIAGO	\$/m2	272
	24.0 mm e	CONCEPCION	SANTIAGO	\$/m2	335
	32.0 mm e	CONCEPCION	SANTIAGO	\$/m2	447
	8.0 mm e	CONCEPCION	SANTIAGO	\$/m2	122
	9.0 mm e	CONCEPCION	SANTIAGO	\$/m2	145
TAB. PARTICULAS ENCHAPADA	12.0 mm e	CONCEPCION	SANTIAGO	\$/m2	264
	15.0 mm e	CONCEPCION	SANTIAGO	\$/m2	308
	18.0 mm e	CONCEPCION	SANTIAGO	\$/m2	341
TABLERO DE FIBRAS	3.0 mm e	YUNGAY	SANTIAGO	\$/m2	65
	4.8 mm e	YUNGAY	SANTIAGO	\$/m2	105
TABLERO DE FIBRAS MDF	12.0 mm e	CONCEPCION	SANTIAGO	\$/m2	154
	15.0 mm e	CONCEPCION	ANTOFAGASTA	\$/m2	679
		CONCEPCION	ARICA	\$/m2	726
		CONCEPCION	COPIAPO	\$/m2	508
		CONCEPCION	IQUIQUE	\$/m2	685
		CONCEPCION	LA SERENA	\$/m2	427
		CONCEPCION	PUERTO MONTT	\$/m2	260
		CONCEPCION	PUNTA ARENAS	\$/m2	827
		CONCEPCION	SANTIAGO	\$/m2	193
		CONCEPCION	TALCA	\$/m2	185
		CONCEPCION	TEMUCO	\$/m2	230
		CONCEPCION	V REGIÓN	\$/m2	235
		YUNGAY	ANTOFAGASTA	\$/m2	520
		YUNGAY	ARICA	\$/m2	698
		YUNGAY	CHILLAN	\$/m2	137
		YUNGAY	COPIAPO	\$/m2	379
		YUNGAY	IQUIQUE	\$/m2	623
		YUNGAY	LA SERENA	\$/m2	276
		YUNGAY	PUERTO MONTT	\$/m2	248
		YUNGAY	SANTIAGO	\$/m2	192
		YUNGAY	TALCA	\$/m2	159
		YUNGAY	TEMUCO	\$/m2	172
		YUNGAY	VALDIVIA	\$/m2	211
		YUNGAY	VIÑA DEL MAR	\$/m2	228
	20.0 mm e	CONCEPCION	SANTIAGO	\$/m2	257
TROZOS PARA PULPA PINO RADIATA		BOSQUE (50 KM)	ARAUCO	\$/t	3.662

PRECIOS NOMINALES TROZAS Y MADERA DE PINO RADIATA MERCADO INTERNO

1978 - 2012

(\$/m3)

AÑO Trimestre	TROZAS		MADERA		
	Aserrables(1)	Pulpables(2)	Aserrada(1)	Dimensionada(3)	Cepillada(3)
1978	310	222	2.025	1.901	2.215
1979	466	252	2.178	2.370	2.765
1980	693	355	2.953	3.620	4.183
1981	693	371	2.839	4.063	4.690
1982	640	496	2.030	3.812	4.360
1983	761	610	...	4.278	4.968
1984	1.138	778	2.999	5.076	5.970
1985	1.872	1.187	5.548	8.736	9.917
1986	2.145	1.683	6.277	10.492	11.653
1987	2.776	2.090	8.728	12.792	14.632
1988	4.703	2.475	11.998	17.941	20.413
1989	5.775	3.044	13.709	22.324	24.722
1990	7.138	4.020	16.651	28.715	32.153
1991	9.967	5.400	23.144	35.596	40.156
1992	12.095	6.990	33.111	47.748	53.657
1993	14.562	7.001	36.835	56.139	62.446
1994	15.756	7.091	38.093	59.064	65.684
1995	16.083	8.077	39.427	61.262	68.402
1996	17.717	8.110	42.232	66.257	72.890
1997	17.486	7.303	42.034	66.793	73.777
1998	17.918	7.981	41.573	66.283	74.467
1999	18.020	7.341	40.720	65.364	74.483
2000	19.933	7.277	40.801	66.055	73.482
2001	19.784	7.898	38.921	66.730	74.691
2002	19.429	8.035	39.540	67.252	76.159
2003	18.824	8.247	39.962	67.064	78.458
2004	18.378	8.658	41.086	68.946	80.576
2005	20.986	9.697	51.072	81.029	94.450
2006	21.688	9.569	53.229	87.763	101.182
2007	22.642	10.693	53.613	91.116	104.557
2008	24.250	11.457	54.600	94.643	110.164
2009	22.580	11.555	54.248	97.779	114.749
2010	22.333	11.434	57.965	100.405	123.199
2011	23.200	11.902	57.594	100.526	120.930
2012	24.110	13.087	57.897	101.498	121.224
2013*	24.498	11.668	58.200	99.900	120.339

Valores a septiembre

FUENTE : INFOR.

(1) : Puesto en aserradero de la VIII Región

(2) : Precio promedio ponderado según consumo potencial de las plantas de pulpa de la VII y VIII Región

(3) : Puesta Barraca de la VIII Región

(..) : Indica sin información

METODOLOGÍA GENERAL

I PRECIOS DE PRODUCTOS FORESTALES

LOS PRECIOS DE LOS DISTINTOS PRODUCTOS SE OBTIENEN POR ENCUESTAS DIRECTAS A LAS EMPRESAS PRODUCTORAS, CORRESPONDIENTES EN LA MAYORÍA DE LOS CASOS A PRECIOS DE LISTA. EN EL CASO DE: • SEMILLAS (E): LOS PRECIOS SON ENTREGADOS POR EL CENTRO DE SEMILLAS DE CHILLÁN (CONAF)

• PLANTAS FORESTALES (E): SE OBTIENEN POR CONSULTAS A LOS VIVEROS MÁS REPRESENTATIVOS DE CADA REGIÓN

• TROZAS ASERRABLES (P): CORRESPONDE AL PRECIO DE COMPRA DE LOS ASERRADEROS, EXPRESADO EN M3, EQUIVALENTE A 22 PULG MADERERAS PARA TROZAS DE 3,6 M DE LARGO Y A 24 PULG PINERAS PARA TROZAS DE 3,2 M DE LARGO.

• TROZAS PARA PULPA (P): CORRESPONDE AL PRECIO DE COMPRA FIJADO POR LAS EMPRESAS PAPELERAS, PUESTO EN CANCHA DE LA PROVINCIA INDICADA Y EL PRECIO DE COMPRA DE OTRAS EMPRESAS.

• POSTES Y POLINES (P): ESTOS PRECIOS SON CONSULTADOS EN LAS PLANTAS IMPREGNADORAS MÁS REPRESENTATIVAS, CORRESPONDIENDO AL DE COMPRA EN EL CASO DE POSTES Y POLINES SIN IMPREGNAR Y AL PRECIO DE VENTA, EN PRODUCTOS IMPREGNADOS.

• MADERA ASERRADA (P): CORRESPONDE AL PRECIO DE VENTA DE ASERRADEROS DE LA VIII REGIÓN Y AL PRECIO DE COMPRA POR PARTE DE LAS BARRACAS, PUESTO EN EL LUGAR DE ORIGEN O DESTINO. LOS ESTABLECIMIENTOS ENCUESTADOS EN ESTE CASO CORRESPONDEN A UNA MUESTRA DETERMINADA EN BASE AL CENSO DE BARRACAS Y ASERRADEROS DE 1998 Y 2006, RESPECTIVAMENTE.

• MADERA DIMENSIONADA Y ELABORADA (P): CORRESPONDE AL PRECIO DE VENTA CONSULTADO EN BARRACA

• TABLEROS Y CHAPAS (P): CORRESPONDE A PRECIOS DE PRODUCTOS PUESTOS EN SANTIAGO, CONSULTADOS A LAS EMPRESAS PRODUCTORAS.

• CAJAS, PALLETS Y BINS (E): CORRESPONDEN A PRECIOS DE REFERENCIA CONSULTADOS A EMPRESAS PRODUCTORAS Y EMPRESAS EXPORTADORAS DE FRUTA. NOTA: (P): PRECIOS PUBLICADOS PERMANENTEMENTE (E): PRECIOS PUBLICADOS ESTACIONALMENTE

II TARIFAS DE FLETES

CORRESPONDE A TARIFAS ENTREGADAS POR EMPRESAS PRODUCTORAS Y A TARIFAS DE EMPRESAS DE TRANSPORTE FORESTAL.

OBSERVACIONES

1. Todos los precios presentados deben ser considerados como referenciales, por cuanto no consideran negociaciones por volumen y forma de pago, premios por cumplimiento de contrato y otros.

2. Los precios no incluyen el impuesto al valor agregado (IVA).

3. Los precios deben entenderse como válidos al momento de la encuesta (primera semana del mes de la publicación)

4. Los precios de madera aserrada, dimensionada y elaborada corresponden a calidad I-IV y a un contenido de humedad 30% (seco al aire), excepto que se especifique lo contrario. Estos precios se presentan en m3, equivalente a 48,5 pulgadas en pino radiata y álamo y a 42,4 pulgadas en el caso de especies nativas.

5. Mayores antecedentes sobre la información presentada pueden ser solicitados al Centro de Información Forestal - Instituto Forestal.

6. Madera Pulpable: Metro ruma = (1 m x 1 m x 2,44 m) = 1,6 m3 sólidos

7. Astillas: Metro estéreo = (1 m x 1 m x 1 m) no compactado

ABREVIATURAS

I	: Largo	d	: Diámetro	S	: Speedling
e	: Espesor	M	: Maceta	1:0; 1:1; etc.:	Raíz desnuda
CH	: Contenido de humedad	T	: Tubete		



INFOR

INSTITUTO FORESTAL - CHILE

Creando valor forestal para Chile

SEDE DIAGUITAS Ruta 41, Kilómetro 5, costado Aeródromo La Florida, La Serena. Fono/Fax: (56-51) 543627

SEDE METROPOLITANA Sucre 2397, Nuñoa. Casilla: 3085, Santiago. Fono: (56-2) 3667120 Fax: (56-2) 3667131

SEDE BIO BIO Camino a Coronel Km. 7,5, Concepción. Casilla: 109 C, Concepción. Fono/Fax: (56-41) 2853260

SEDE VALDIVIA Fundo Teja Norte s/n, Valdivia. Casilla: 385, Valdivia. Fono: (56-63) 335200 Fax: (56-63) 218968

SEDE PATAGONIA Camino Coyhaique Alto Kilómetro 4, Coyhaique. Fono: (56) 98831860

www.infor.cl
oirs@infor.cl